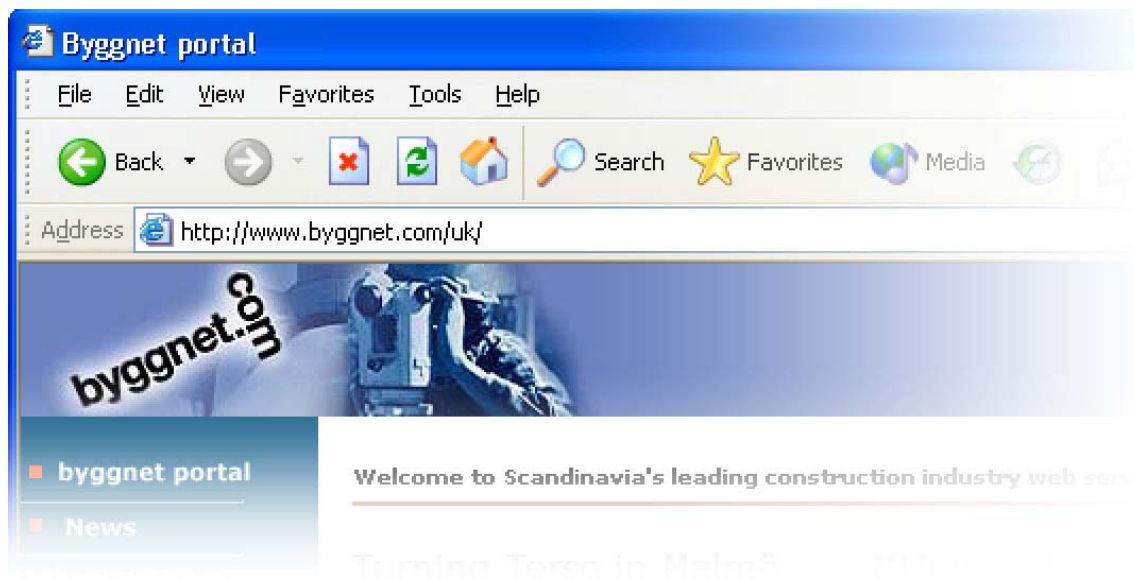


Byggnet - ülevaade

Byggnet on WEB baasil ülesehitatud tootmisprotsessile orienteeritud süsteem ehitus-ja kinnisvara turu jaoks. Ta sisaldab dokumentide käsitlust, hinnapakkumiste ja ja tenderite korraldamist, projekti kinnitamise korraldamist, vieweri, imaterjalide väljatrüki tellimise (integreeritult) aga samuti ka arhiveerimise ja hooldusteenuse.



Byggnet teeb:

- Kergeks materjalide ülesleidmise
- Võimaldab lihtsalt otsida
- Kergeks jälgimise
- Lihtsalt vaadata
- Kergeks üles-ja allalaadimise
- Lihtsalt tellida väljatrükki

Ei mingit tarkvara installeerimist

Byggnet on servis WEB baasil ja ei vaja mingit tarkvara installeerimist ettevõttes või individuaalkasutaja pooltel. Kõik failid on lihtsalt kättesaadavad läbi Interneti.

Võimas viewer võimaldab Teil vaadata kõiksugu dokumente

Te võite vaadata, võrrelda, mõõta, kommenteerida ja otse printida läbi kasutatava vieweri.

Projekti heakskiidu protsess ja Dokumendi ajalugu näitavad Teile kes tegi mida ja millal

Hindamatu võimalus kui tekkivad vaidlused ja lisaraha nõudmised.

Eesrindlik otsingumootor teeb lihtsaks igaühele leida vajalikku faili

Selleks võite kasutada, mis teile enam meeldib- graafilist interfeisi või otsingu funktsiooni.

Võimas projekti variandi ja muudatuste kontroll

Te leiate kiiresti viimase kinnitatud versiooni. Byggnet automaatselt töötleb kõiki versioone, kaasa arvatud hoiatused kasutajale kui see kasutab vanu versioone.

Teadete saatmine teie tavalisele e-mailile

Te võite ise kindlaks määrata milliseid teateid te tahate saada.

Kõrgetasemeline kasutajatugi

Byggnet tuleb teile parima kasutajatoega mis täna on turul saadaval. See sisaldab konsultatsioonid teie IT täiendamiseks, seminarid kasutajatele ja samuti ka pidev kuuma liini tugi.

Byggnet - ülevaade

Byggnet - ehitusturul juhtiv süsteem ja kasutajatugi



Viimase 7 aasta jooksul on Byggnet muutunud Põhjamaade ehitus ja kinnisvara haldamise alal kõige enam kasutatavaks süsteemiks.

Byggnet on võimsa süsteemi ja turule kohandatud tugiteenuse

ja konsultatsioonide kombinatsioon. Igas projektis on lihtsate instrumentide kasutamise kogemustega töötajaid ja need varieeruvad väga kogenutest kuni alustajateni. See samuti kehtib ka projekti juhtimise meeskonna suhtes. Mõned on juhtinud digitaalset projekte - mõned mitte. Meie kogemused ehitusprojektide ja kinnisvara omanike arhiivide arenduses ja teenindamises on andnud meile kogemused ja tehnoloogia kindlustamiseks, et teie projekt või arhiiv on ka edukas. Meil on praegu 2005 a. novembris ligikaudu 10,000 aktiivset süsteemi kasutajat. Enamik kasutajatest on Põhjamaadest, aga kasutajaid on ka üle kogu maailma kuna süsteem on ka inglise keeles.

Byggneti pakkumine

Byggnet tõstab teie tootlikkust ja vähendab kulusid ja projektile kulutatavat aega informatsiooni töötlemiseks.

Byggnet on väljatöötatud protsessile orienteeritud ehitus- ja kinnisvara turule. Byggnet sisaldab dokumendi käitlust, hinnapakumiste ja tenderi käitlust, projekti kinnitamise protseduuri, integreeritud väljatruki tellimist aga samuti ka arhiveerimist ja hooldust. Byggnet on teenus mis ei nõua mingit installatsiooni teie ettevõttes või individuaalkasutaja juures.

Byggnet tunnustab antud tööstusharule spetsiifilise toetuse osutamise tähtsust selleks, et täielikult ära kasutada eelised, mida protsessile orienteeritud informatsioonisüsteem pakub. Seepärast Byggnet on investeerinud suure hulga oma resurssidest Byggneti poolt toetuse osutamise protsessi. Toetus algab projektieelsel faasil kus individuaalset tuge antakse mõlemale - projekti või arhiivi omanikule aga ka projektijuhile. Me töötame koos välja projekti IT plaani, mis on võti edukaks projekti digitaalseks juhtimiseks. Algetapil me viime läbi sissejuhatavad stardi deminarid nendega kellele seda on vaja. Kogu projekti ajaks teie projektile määratakse sellele

projektile pühendatud konsultant. Tugi on nii konsultatiivne kindlustamiseks, et kõik kasutajad saavad aru IT plaanist aga samuti ka tugi kuuma liini kaudu.

Byggnet on protsessile orienteeritud süsteem, mida võivad kergesti kasutada projektijuhid, konsultandid, ehitajad, alltöövõtjad, ja hooldus meeskonnad aga ka omaniku müügi ja liisingu osakonnad. Kasutades Byggnetti te rahuldade standardite ja eeskirjade nõudeid mis kehtivad ehituse valdkonnas, nagu ISO 9001.

Byggnet on tehtud ohutuseks, kindluseks, pikaajaliseks kasutamiseks. Byggneti süsteem asub samas "hosting" keskses, mida kasutavad pangad, kindlustusfirmad ja muude tarbijate laiaulatuslikud kriitilised süsteemid. Süsteemil on 24/7/365 tugi aga ka valmisolev tagavara süsteem pidevalt standby režiimis. Back-up tehakse igal öösel läbi optilise kaabli teise hoonesse, mis kindlustab failide kättesaamise igal juhul. N.n hosting tsenter omab varu elektrivarustust ja patareisid ja seal on ka oma sõltumatu Volvo Penta tööstuslik elektrigeneraator.

Kuna Byggnet kasvab edukalt, siis me võime garanteerida pidevat teenust ja tänu meie suurenevale kasumile me kindlustame pideva süsteemi arengu ja parendamise.

Kuidas siseneda Byggnetti

Kasutajad sisenevad Byggnetti läbi interneti. Igal kasutajal on oma registreering, mis võimaldab meil identifitseerida, tunnustada ja toetada igat kasutajat. Sisselogimine toimub läbi kasutaja personaalse ID ja teie salasõna. Juhul, kui olete unustanud - helistage kohe kuuma liini toele ja me viivitamatult aitame. Kasutaja juures ei ole vaja mingit installimist, kaasa arvatud ka võimas viewer, mis on Byggneti sees.

Te võite saada ühendust Byggnetiga suurel kiirusel 10MB või läbi 14,400 bps modemi kaudu. Süsteem töötab hästi igat tüüpi juurdepääsu kaudu. Meie siiski soovime, et kasutajad ehitusplatsilt või hooldusfirmast, kes tavaliselt vaatavad jooniseid ja trükivad neid paberile, kasutaksid vähemalt 56k modemeid. Me samuti soovime, et kasutajad kes sageli up- või down laadivad suuri failisi ja jooniseid kasutaksid vähemalt ISDN või ADSL ühendust. Need soovitusel on selleks, et kasutajal ei oleks vaja kulutada kaua aega failide laadimiseks - Byggnet süsteem töötab igasuguse Interneti ühendusega.

Kui te sisenete esimesele leheküljele te näete teie personaalset **stardi lehekülge**. Stardi lehekülg on teie personaalne lehekülg. Sellel leheküljel te võite näha ja juurde pääseda kõigile projektidele ja arhiividele, millega te olete ühendatud. Need võivad olla mõlemad, projektid ja arhiivid mida te olete alustanud ja millega te töotate aga samuti ka mõne teise isiku projektid ja arhiivid kuhu teid on võetud

osaniukuks või külastajaks. Te võite alustada uut projekti suvalisel ajal aga ka kutsuda uusi osavõtjaid teie projektidesse. Kogu administreerimine tehakse projektijuhi poolt kergesti kasutatavatel lehekülgedel. Kõige sagedamini kasutatavad seingud on default, nii viisi projektile uue osavõtja lisamine võtab mitte rohkem kui 30 sekundit.

byggnet.com - Microsoft Internet Explorer

Address: https://system.byggnet.com

MAIN SERVICES

New Project...

Project Mgmt

Quote & Tender

Help

Software/Downloads

Viewer

PRIVATE

My On-Line Folder

Project Start Page

Logged in: Lars Östberg, Byggnet Sverige AB [41-00001-00100]

Authorization	Project Name	Description	Started	Internal no.	News, info
Administrator	BIELAVY 2	shopping center	2004-06-14	A:1091	
Administrator	Ostrava 869	Mall extension	2004-03-16	A:2398	
Administrator	Amsterdam PA	DC and DH	2003 11 25	A:2399	
Administrator	Eastgate Retail Park	Bristol Phase II	2003-04-02	A:2397	
Administrator	Decathlon	Sub-Division Of Retail Unit	2003-03-19	A:2395	
Administrator	Avion Shopping Park Bratislava	Archive	2003-02-13	A:2393	
Administrator	Avion Shopping Park Brno	Archive	2003-02-13	A:2391	
Administrator	Avion Shopping Park Ostrava	Archive	2003-02-13	A:2382	
Administrator	Avion Shopping Park Praha	Archive	2003-02-11	A:2379	

© 2002, ECInet AB.

Internet

Projekti lehekülj on spetsifiline just projekti esimese lehekülj. Siin te leiata ja võite ülevaadata ajakava aga samuti ka kokkuvõtte sellest millised uuendused om tulnud pärast teie viimast projektipanga kasutamist. Te muidugi vaatate läbi

e-meilid iga või kõigi uudiste kohta, mida te valite. Te võite personaalserida teile tulevate teadete profiili selleks, et te saaksite ainult need mida te vajate.

byggnet.com - Microsoft Internet Explorer
 Address: https://system.byggnet.com
 Eastgate Retail Park/Bristol Phase II

View the latest news since: Yesterday OK Project Information

Project Page

Uploaded New Versions/Files			
Name	Date	Time	
11.3-B_BR-04.dwg	2004-09-24	12:06:12	
11.3-B_BR-03.dwg	2004-09-24	12:04:50	
11.5_BR_DL.doc	2004-09-23	17:04:14	

New Messages on the Message Board			
From	Date	Time	
Door item D14	2004-09-22	16:03:08	
Total number of new messages:	1		

New Personal Messages			
From	Date	Time	
What about door item D14	2004-09-21	12:21:16	
Total number of personal messages:	1		

New Project Members			
From	Date	Time	
Stephen Andersen	2004-09-22	09:34:41	
Total number of new project members:	1		

Time scale

2004-08-23 2005-03-31

↑ 2004-09-24

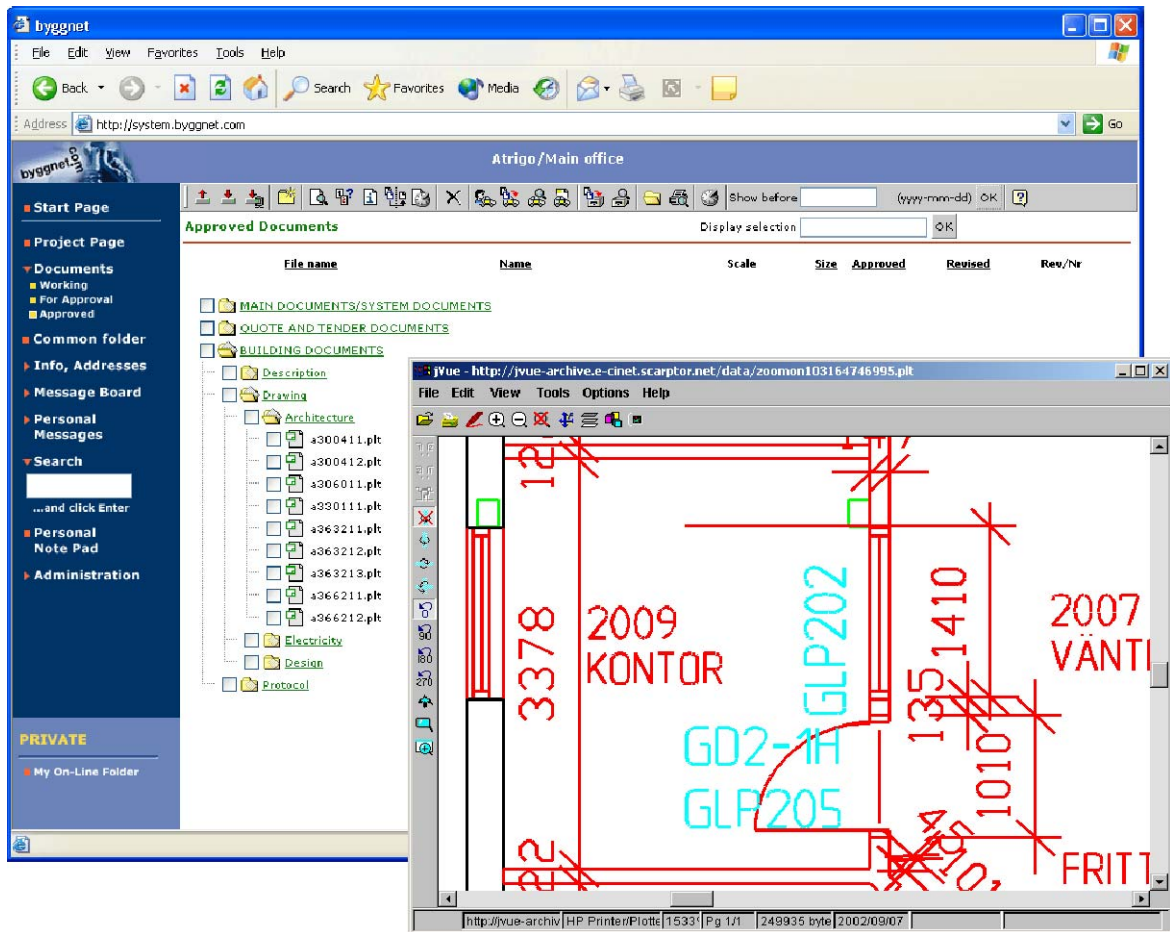
The arrow indicates current date.

- Detailed design: 2004-08-23 to 2004-10-31
- Construction: 2004-08-23 to 2005-03-31

© 2002, ECI Net AB

Byggneti viewer kujutab endast viimast saavutust viewerite tehnoloogias, mis võimaldab vaadata ja töötada enam kui 200 faili formaadis. Siin te võite vaadata, suurendada, kommenteerida ja trükkida välja terveid jooniseid või ükskõik millist välja valitud joonise osa A4/A3 formaadile või printida vastavalt mõõtkavale. Meie kasutajate poolt kõige enam hinnatud vieweri omadus on jooniste võrdlemise võimalus. Kuna kõige sagedamaks küsimuseks uue jooniste varjandi saamise korral on küsimus "nii, mida siia on lisatud /välja võetud pärast viimast versiooni?" – võrdlemise võimalus programmis kiiresti näitab uut

joonist, eelmist versiooni ja kolmandat pilti kus kõik eemaldatud (deleted) asjad on punase värviga ja kõik uud juurdelisatud roheline värviga. Seda kõike kuvatakse kolmes eraldi väiksemas aknas ühe ja sellesama kuvatud põhijoonise peal – sekundite jooksul. See selgesti esindab ühte paljudest omadustest, mis on Byggnetil oma kasutajate toetamiseks. Aja kokkuvõtte kiiresti võrdluste saamisel ja kohapeal A4/A3 printimine annab tunduvalt aja kokkuvõtte projektijuhtidele, konsultantidele ja lõpptulemusena projekti või arhiivi omanikule.



Nõuded kasutajale

Byggnet toimub kui servis (teenus), mis ei vaja mingit installeerimist kasutajate arvutitesse. Interneti ühendus on vajalik. Modem on OK aga ISDN, ADSL või võrguühendus muudab suurte failide alla/üles laadimine kiiremaks. Soovitatakse kasutada Internet Explorer 5.5 koos service pack 2 või kõrgema tasemega tarkvara.

Lisa info saamine

Palume võtta ühendust meie edasimüüjaga (AS Ferdida) või Byggnetiga põhjalikuma info saamiseks süsteemi ja tugiteenuste kohta mis on kaasa arvatud, kui te kasutate Byggnetti oma projekti või arhiivi jaoks.

Byggnet Sverige AB
Box 111 01
SE-161 11 Bromma, Sweden

Telefon: +46 8 50 60 70 00
Tugi: +46 8 50 74 74 74
Fax: +46 8 50 60 70 93

Internet: www.byggnet.com
E-mail: info@byggnet.com

AS Ferdida
Kopli 25, 10412
Tallinn, Eesti

Telefon: +37 2 66 03 030
Fax: +37 2 66 03 052

Internet: www.ferdida.com
E-mail: ferdida@ferdida.com